

Vila Klára

# Centrum vzdělávání a sociálního podnikání

# Kdo jsme?

**MAIWALD**

AGM Holding, s.r.o. - investor projektu

**šk<sup>o</sup>lamyšl**

Školamyšl, z.s. - obsahový garant projektu

**Diakonie**   
Českobratrské církve evangelické

Diakonie Svitavy - garant sociálního podniku

# MAIWALD

## AGM Holding, s.r.o. - INVESTOR PROJEKTU

- ❑ rodinná firma s 33 letou tradicí
- ❑ skupina dynamicky se rozvíjejících 12 společností
- ❑ podnikání v zemědělství, obchodu a energetice
- ❑ zaměstnavatel poskytující práci 120 pracovníkům
- ❑ vlastní kapitál převyšující 800 mil Kč.

## PROČ?

- **filantropická podpora dobré věci**
- **zkušenost zaměstnavatele**
- **rodičovská zkušenost**

## Školamyšl, z.s. - obsahový garant projektu

- ❑ vznik spolku v roce 2014
- ❑ počet členů: 80
- ❑ jsme zřizovatelem ZŠ ŠKOLAMYŠL a Dětské skupiny ŠKOLAMYŠL
- ❑ náplň činnosti:
  - ❑ podpora vzdělávání
  - ❑ zřizovatelské povinnosti a podpora rozvoje ZŠ a DS
  - ❑ zapojování rodičů a veřejnosti do vzdělávání

## PROČ?

- **bohaté zkušenosti se zapojováním komunity**
- **iniciativa “zespoda” - nadšení i erudice**

## Diakonie Svitavy - garant sociálního podniku

- ❑ nestátní nezisková organizace
- ❑ zřizovatel: Českobratrská církev evangelická
- ❑ svitavské středisko založeno v roce 2023 z iniciativy členů svitavského evangelického sboru postavit na Svitavsku malý domov pro seniory.
- ❑ únor 2024 stavba domova pro seniory zahájena, ukončení stavby srpen 2025

## PROČ?

- **zkušenost se sociálně zaměřenými aktivitami na celorepublikové i mezinárodní úrovni**

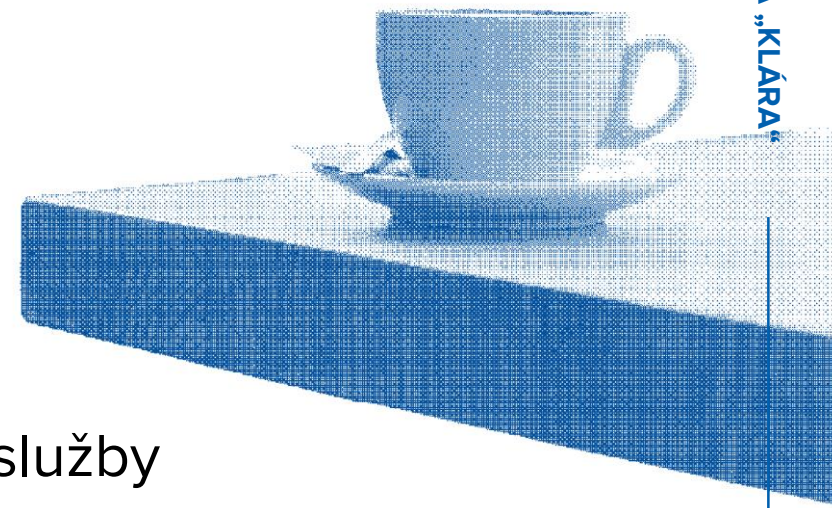
# Centrum vzdělávání a sociálního podnikání



- ☐ celek
- ☐ provázanost
- ☐ synergie ve fungování

**SPOLEČENSKY ODPOVĚDNÁ KOMUNITA**

# Sociální podnik



## Charakteristika:

- kavárna s hernou, jídelna, prádelna, úklidové služby
- spojení generací
- propojení sociálních skupin
- respekt k odlišnostem

**Umístění v budově:** Suterén (otevření a propojení se zahradou a veřejným prostorem – bude úkolem pro architektonickou soutěž)

**Kapacita:** až 12 pracovníků v provozech a 2 osoby ve vedení

## Přínos pro veřejnost:

Služby sociálního podniku budou poskytovány široké veřejnosti.

# Dětská skupina

## Charakteristika:

- ❑ inovativní pedagogická praxe pro děti od 2 do 6 let

**Kapacita:** 24 - 30 dětí

## Umístění v budově:

1.NP pravé křídlo (při pohledu z ulice Zámecká)

## Přínos pro veřejnost:

Rozšíření kapacit předškolního vzdělávání v Litomyšli.  
Uspokojení poptávky rodičů po programu Začít spolu.





# Multifunkční edukační prostor, galerie

## Charakteristika:

- ❑ setkávání školní komunity SŠ, DS
- ❑ edukace pedagogů a veřejnosti v inovativních koncepcích (Začít spolu, Agora)
- ❑ vzdělávací akce Mezinárodní asociace škol Agora pro střední a východní Evropu
- ❑ společenské a kulturní akce, galerie k realizaci výstav

## Umístění v budově:

1.NP - levé křídlo (při pohledu z ulice Zámecká)

**Kapacita:** až 50 osob

## Přínos pro veřejnost:

Prostor pro soukromé, společenské, spolkové a kulturní akce s možností využít zázemí kavárny.

# Střední škola Agora

## Charakteristika:

- ❑ kombinované lyceum se vzdělávací metodikou západoevropských škol Agora
- ❑ orientace na maximální rozvoj studentů pomocí individuálního koučování formou výzev
- ❑ osobní a týmové výzvy propojené s ostatními provozy Kláry
- ❑ jsme držiteli licence k provozování SŠ Agora v Litomyšli
- ❑ sídlo mezinárodního Edu centra Agora škol pro střední a východní Evropu

**Umístění v budově:** 2.NP

**Kapacita:** 80 studentů

## Přínos pro veřejnost:

Spolupráce s profesionály z různých odvětví/oborů v regionu.

Absolventi s vysokou mírou adaptace na změny a dobrým uplatněním na pracovním trhu.

# Ubytování

## Charakteristika:

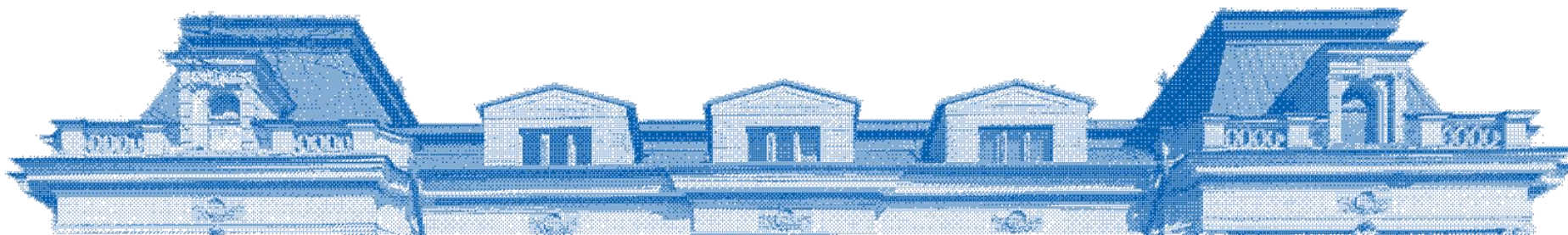
- ❑ pro studenty, veřejnost a účastníky vzdělávacích akcí pořádaných asociací Agora
- ❑ 2 apartmány s vlastním sociální zařízením až pro 4 osoby
- ❑ 10 dvoulůžkových pokojů s vlastním sociálním zařízením
- ❑ společný prostor s kuchyňkou a zázemím pro setkávání ubytovaných

**Umístění v budově:** 3.NP (stávající podkroví).

**Kapacita:** až 28 osob

## Přínos pro veřejnost:

V době významných akcí a školních prázdnin bude ubytování využívat veřejnost a návštěvníci Litomyšle.



# Venkovní herní prostory

## Charakteristika:

- ☐ herní, vzdělávací a relaxační aktivity, komunitní setkávání

### Zóna I. (24–30 osob)

venkovní centra aktivit pro Dětskou skupinu  
přístupné veřejnosti mimo provozní dobu DS

### Zóna II. (40 osob)

vzdělávací a relaxační aktivity Střední školy Agora  
přístupné veřejnosti mimo provozní dobu ŠŠ

### Zóna III. (15–20 osob)

herní prostor s terasou Kavárny  
přístupné veřejnosti celodenně

## Přínos pro veřejnost:

Obohacení veřejného prostoru o místa k aktivnímu odpočinku.



# Parkování

## Charakteristika:

- parkování jízdních kol a osobních automobilů
- podpora cyklistické/pěší dopravy do vily Klára - **“Litomyšl chodí pěšky”**
- nezvýšení automobilové zátěže v okolí vily

## Umístění:

- cyklistické stojany směrem do ulice a za budovou vily
- parkování automobilů v zahradě: na terénu/v podzemních garážích/na terénu mezi sloupy vynášejícími horní podlaží přístavby (úkol pro architektonickou soutěž)

**Kapacita:** 30 cyklistických a 20 automobilových stání

## Přínos pro veřejnost:

Stojany na kola směrem do ulice včetně dobíjecí stanice.

Vlastní parkování vozidel na pozemku vily Klára neubírá kapacity ve veřejném prostoru města.

# Architektonická soutěž

- navazujeme na kvalitní architekturu města Litomyšl
- nejtransparentnější způsob výběru autora/návrhu
- Městu Litomyšl nabízíme místo v odborné porotě, možnost podílet se na přípravě soutěže
- soutěž dle pravidel ČKA

## Předpokládaný harmonogram

### Termín

### Činnost

do konce roku 2024

smlouvy s městem, administrativa

rok 2025

architektonická soutěž

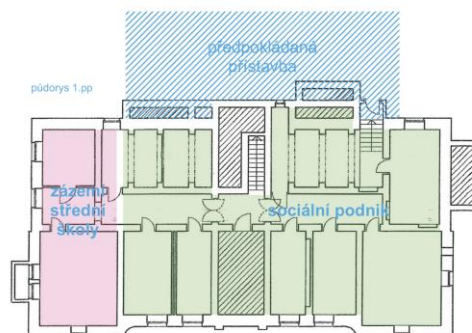
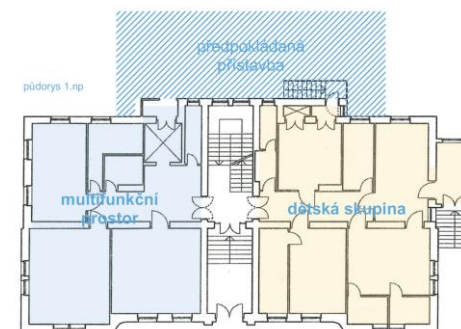
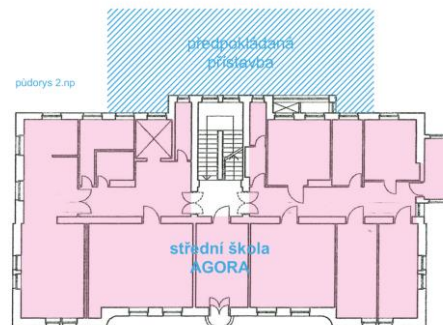
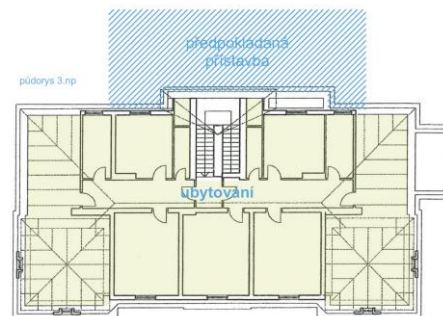
rok 2026

dokumentace pro stavební povolení a provedení stavby

rok 2027–2028

realizace

# Schéma umístění provozů



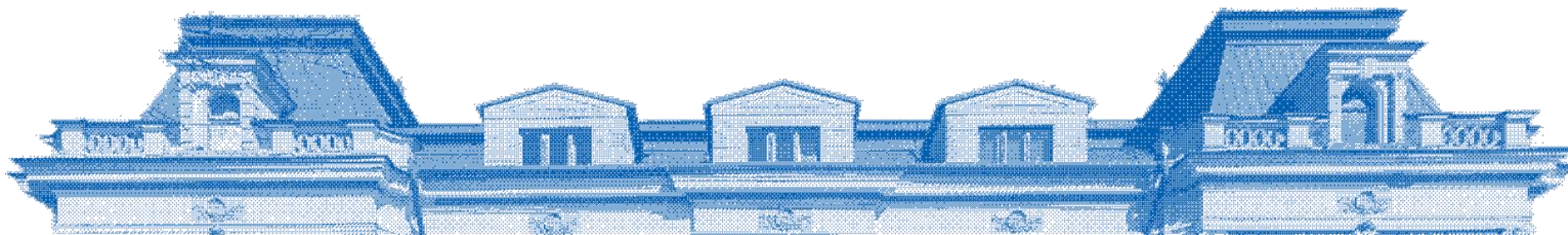
# PROČ?

## Centrum vzdělávání a sociálního podnikání

*v duchu odkazu **Karla Sedláka z Litomyšle,***

*který vilu i s pozemky v roce 1929 daroval spolku Družina sv. Kláry*

***“ku dobročinným a lidumilným účelům spolkovým”...***





# A také proto, že:

- navazujeme na výjimečné postavení Litomyše v oblasti vzdělávání - **inovativnost**
- nabízíme **dlouhodobou udržitelnost**, projekt stojí na několika pilířích, je založen na **rozmanitosti**
- přinášíme do vily Klára **“každodenní život”**, tvoříme **prostor pro místní obyvatele**
- chceme, aby Klára naplňovala myšlenku:  
**“LITOMYŠL MĚSTO PRO LIDI”**

Naše vize

**VILA KLÁRA:**

**živý**

**otevřený**

**inspirativní**

**prostor pro všechny**

# Centrum vzdělávání a sociálního podnikání

2024



Další informace k projektu:

Centrum vzdělávání a sociálního podnikání

# Členství ŠKOLAMYŠLE v Mezinárodní asociaci Agora, licence



vereniging  
agora

*We creëren plekken waar mensen met plezier leren.*



Geleen (NL), february 14<sup>th</sup> 2024

Dear sir / madam,

The Agora Education Association has made an agreement with the management of Školamyšl, Bohemia, city Litomyšl, in The Czech Republic that this new school will be based on the principles of Agora education. This vision on education was developed in the Netherlands. The Agora Education Association supports and guides schools with this form of education. We organize meetings, professionalization days, audits between schools and work closely with the ministerial bodies to guarantee the best quality education.

We have agreed with the management that as soon as they decide to actually start the school, they will become members of our association.

Yours sincerely,

Jan Fasen  
Director of the Agora Education Association  
Founder Agora Education



Vereniging Agora Onderwijs | Dautzenbergstraat 5 6164 JC Geleen | KVK-nummer: 78524342 | NL70 RABO 0363 2762 11



# Seznam podporovatelů

(pro zápis SŠ Agora do Rejstříku škol a školských zařízení)

Svým podpisem vyjádřilo podporu ke vzniku Střední školy Agora v Litomyšli a jejímu zápisu do Rejstříku škol a školských zařízení **(zatím) 1077 občanů a tyto firmy/ instituce/osobnosti:**



## FIRMY

Saint-Gobain ADFORS CZ s. r. o.  
Orlimex CZ, s. r. o.  
Hotel Aplaus, ELLA Litomyšl s. r. o.  
Hotel Zlatá hvězda s. r. o.  
Fotbal Park Litomyšl s. r. o.  
Autokemp Primátor Litomyšl s. r. o.  
H.R.G. spol. s r. o.  
FLAVA s. r. o.  
Hotel Fontána s. r. o.  
GEOFUN s. r. o.  
World Media Partners s. r. o.  
Hnát BUS s. r. o.  
wwworks s. r. o.  
CONSULT VK Litomyšl, s. r. o.  
Fplan projekty a stavby s. r. o.  
Major CZ s. r. o.

Báča - Betonové výrobky s. r. o.  
K2Mechatronics s. r. o.  
LÍTÁ.MYSL keramika z Litomyšle  
DOMA ateliér, Miluše  
Gloserová Realiance s. r. o.  
RADUM s. r. o.  
ATSUSHI HIRO s. r. o.  
AG MAIWALD a. s.  
ZZN Svitavy a. s.  
EKOPROGRES plus, s. r. o.  
NERA BP a. s.  
Agro Radiměř, s. r. o.  
AGM Energo Czech, s. r. o.  
EKOPROGRES Třebovle, s. r. o.

## INSTITUCE/ KLUBY/ SPOLKY

Návrat duše z. s.  
Středisko výchovné péče Svitavska  
Rodinné centrum Litomyšl  
Step by Step ČR, o. p. s. Regionální muzeum  
Litomyšl ProMejto z. s.  
PETIVA z. s.

## OSOBNOSTI

poslanec David Šimek  
poslanec Pavel Svoboda  
poslankyně Renáta Zajíčková  
poslanec Karel Haas  
Mark Christiaan Postema (eduScrum)  
Jan Fasen (asociace Agora)

# Směrování středoškolského vzdělávání v ČR

## Dlouhodobý záměr vzdělávání ČR 2023-2027

schválený vládou ČR

### Zásadní inovace oborové soustavy středního vzdělávání:

- ❑ vyvážený podíl všeobecného a odborného vzdělávání
- ❑ cílem je umožnit krajům dosáhnout **50 % podílu všeobecného vzdělání** = gymnaziálních a lycejních tříd
- ❑ **nová lycea** a 4letá gymnázia mohou být do rejstříku škol zapisována, aniž by musel být zároveň uzavřen jiný maturitní obor se stejnou kapacitou a formou
- ❑ **duální systém** = spojení praxe ve firmě s výukou, prohloubení spolupráce se zaměstnavateli

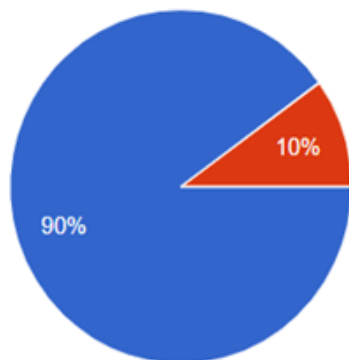
Pozn. V současnosti tvoří podíl všeobecného vzdělávání 30% (25% gymnázia, 5% lycea)

**Vyjádření členů spolku Školamyšl k projektu “vila Klára”, na jehož základě rada spolku v dubnu 2023 rozhodla, že se staneme obsahovým garantem projektu ve spolupráci s investorem AGM Holding, s.r.o**

Souhlasím, aby spolek Školamyšl společně s Maiwaldovými žádal o realizaci "PROJEKTU 1 - 19 s kavárnou/sociálním podnikem" ve vile Klára v Litomyšli?  
(jedná se o využití vily Klára pro fungování dětské skupiny, střední školy, sociálního podniku - kavárny, případně i vybudování ubytovacích kapacit, vzdělávacího centra...)

 [Kopírovat](#)

60 odpovědí



- ANO, DÁVÁM PODPORU TÉTO MYŠLENCE.
- NE, NESOUHLASÍM.

**ANO 90 %**

**NE 10 %**



# Nabídka a podmínky

## 1. Investor:

AGM Holding s.r.o., Benátky 133, 570 01, IČO: 07846487, zastoupená Arnoštem Maiwaldem, případně pro tento účel jím založená dceřiná společnost

## 2. Záměr: Centrum vzdělávání a sociálního podnikání:

- Dětská skupina
- Střední škola Agora
- Venkovní herní prostory
- Multifunkční edukační prostor a galerie
- Ubytování
- Sociální podnik – kavárna s hernou, jídelna, prádelna, úklidové služby
- Parkování

## 3. Forma nabytí:

Koupě s cílem rekonstrukce a případného rozšíření (počítáme s architektonickou soutěží) a následný pronájem za dostupnou cenu pro výše uvedené využití.

#### **4. Návrh kupní ceny:**

7.700.000 Kč, slovy sedm miliónů sedmsettisíc Kč  
(hrazeno z vlastních zdrojů bezhotovostním převodem)

#### **5. Rekonstrukce:**

Bude hrazena z vlastních zdrojů, případně bankovního úvěru.

#### **6. Souhlasné stanovisko:**

Podáním žádosti vyjadřuji své souhlasné stanovisko se zadávacími podmínkami. K 4. 4. 2024 mi není známá skutečnost, že by AGM Holding s.r.o., nebo některá z dceřiných společností, ani moje osoba byla dlužníkem v insolvenčním řízení a ani si takové skutečnosti nejsem vědom, že by měla v blízké době nastat.

# Odhadované náklady

architektonická soutěž 1 000 000 Kč  
(550 000 odměny, 450 000 organizátor, porota ad.)

---

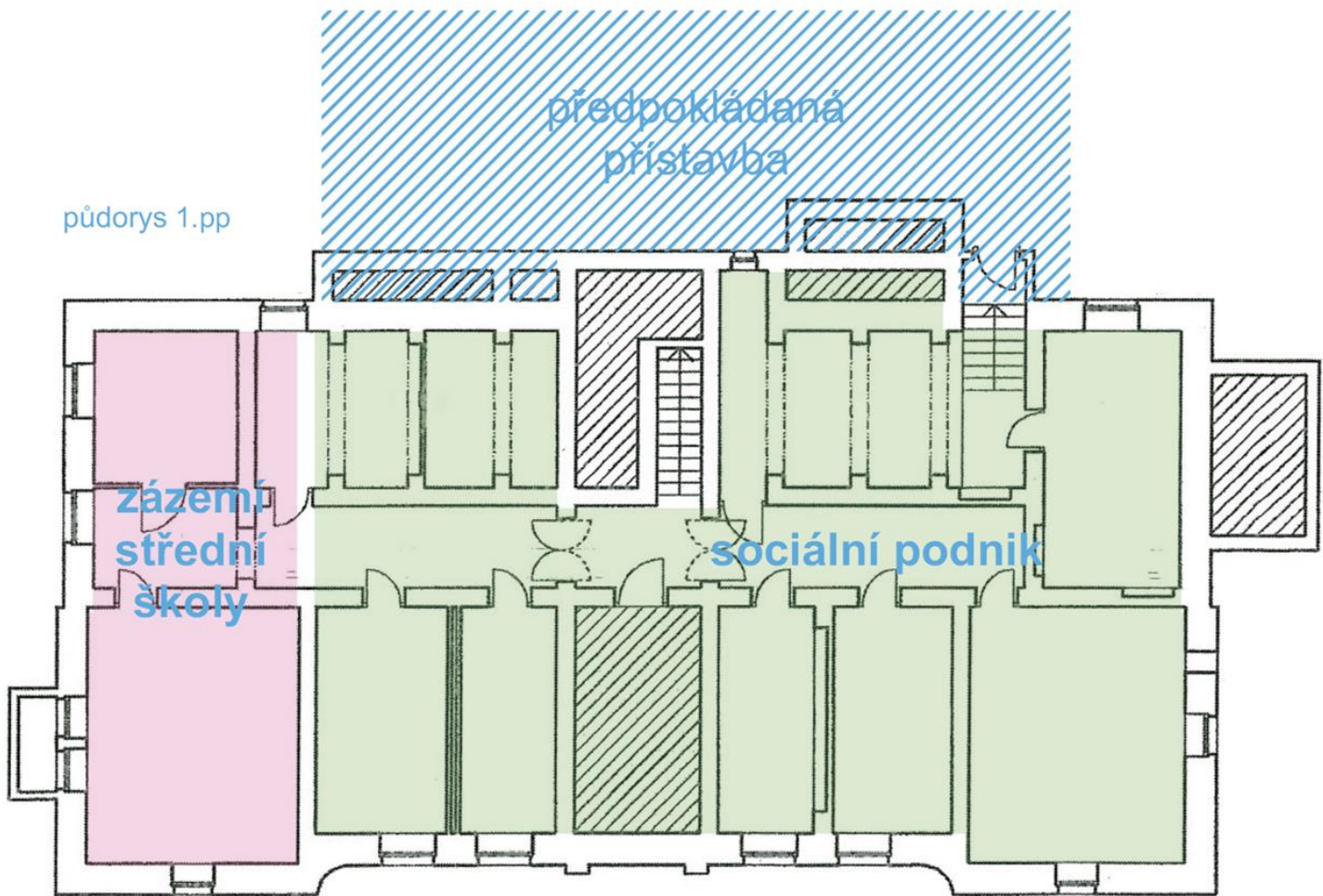
projekt včetně  
autorského dozoru dle architektonické soutěže a  
následného jednání

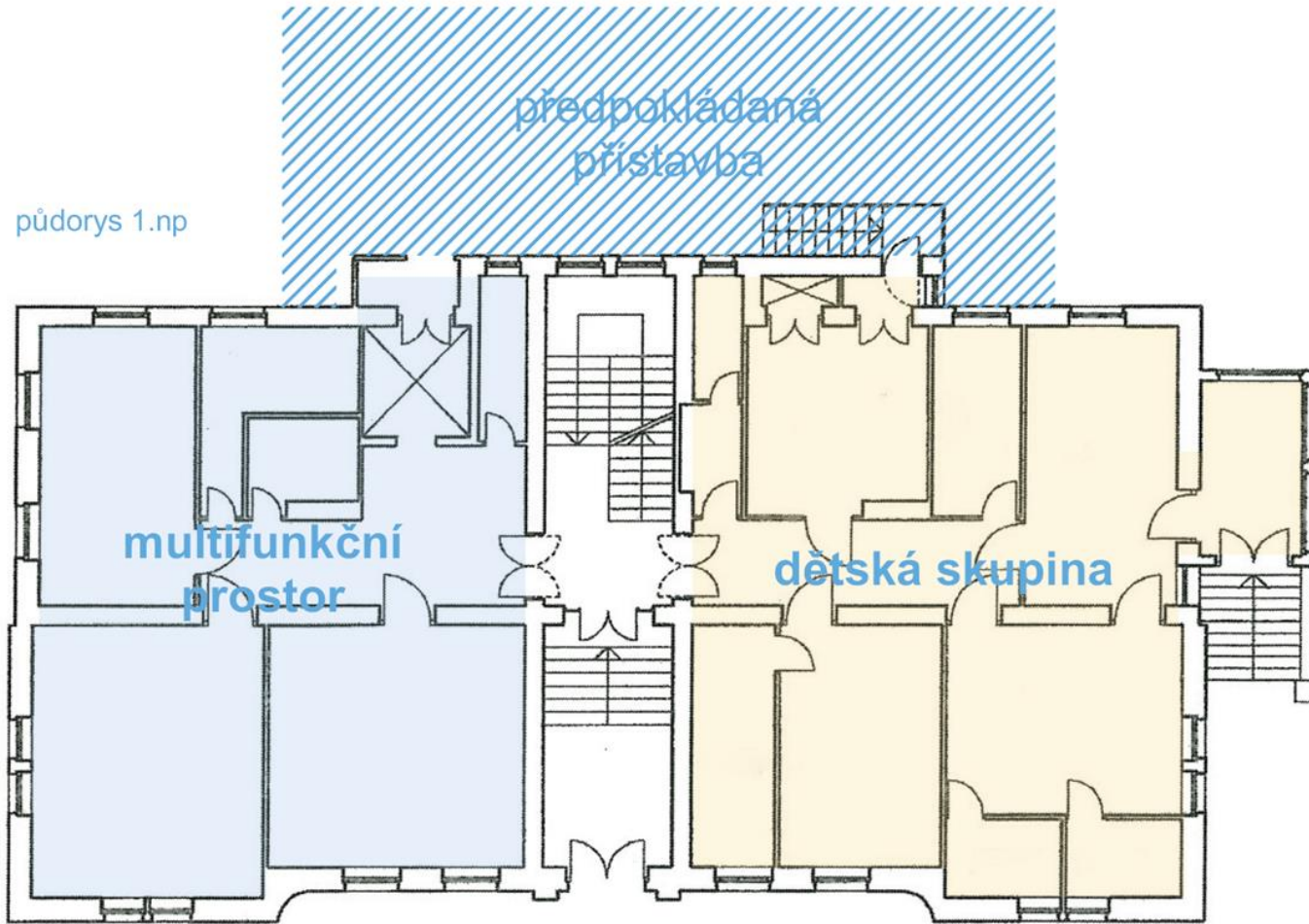
---

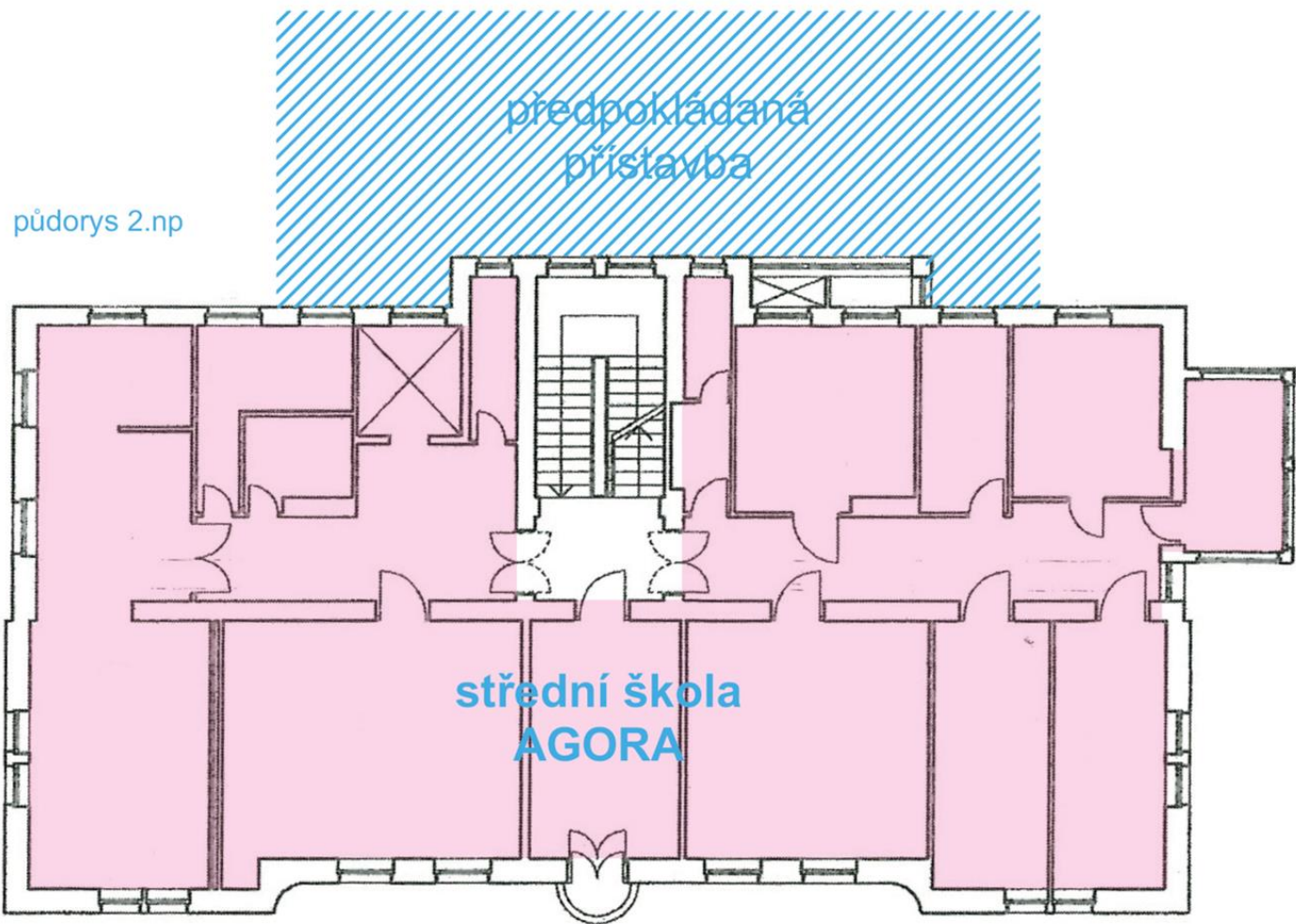
předpokládané  
náklady realizace 85 000 000 Kč

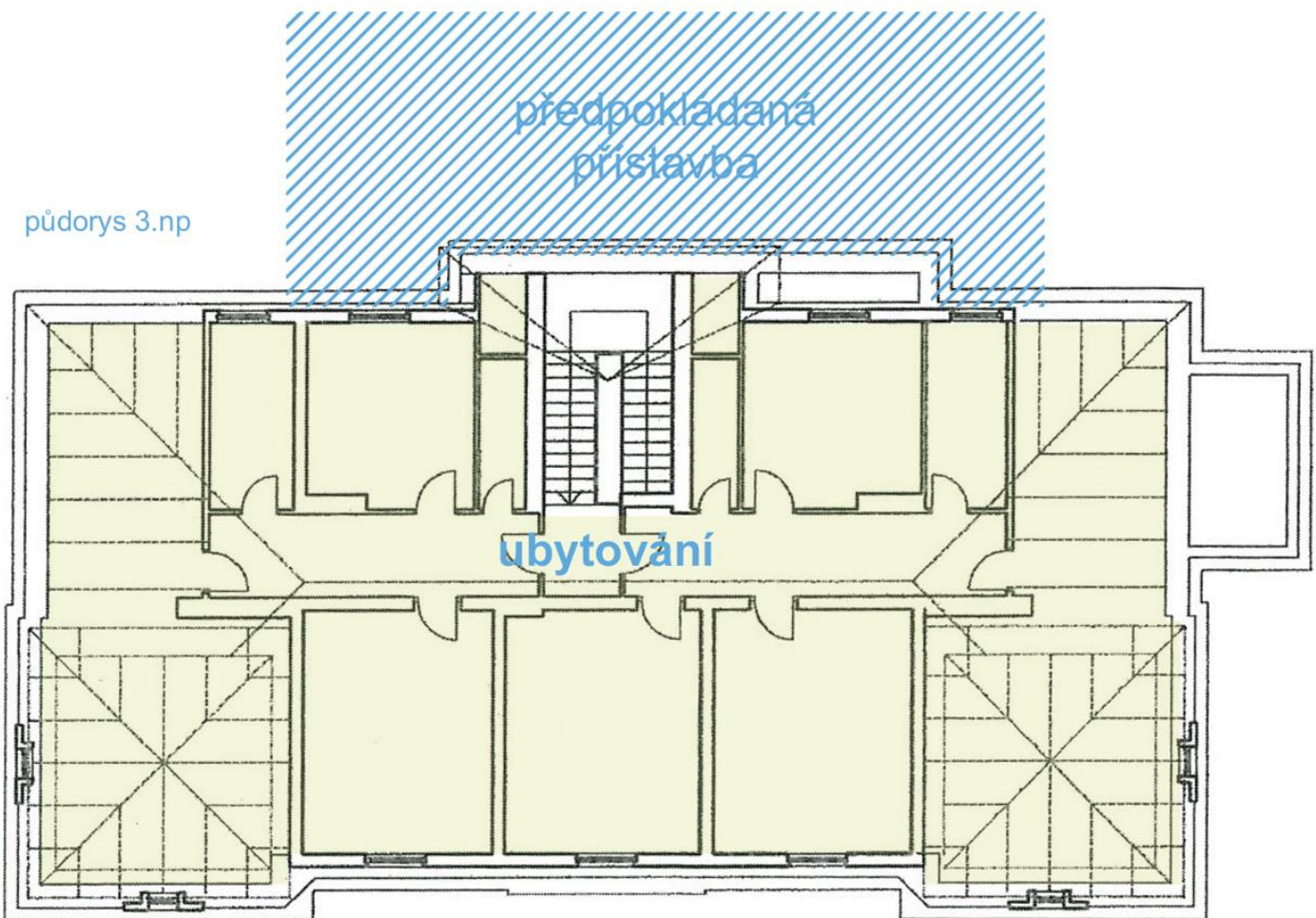
# Schéma umístění provozů













# Centrum vzdělávání a sociálního podnikání

- ❑ Dětská skupina
- ❑ Multifunkční edukační prostor a galerie
- ❑ Sociální podnik – kavárna s hernou, jídelna, prádelna, úklidové služby
- ❑ Střední škola Agora
- ❑ Venkovní herní prostory
- ❑ Ubytování
- ❑ Parkování

