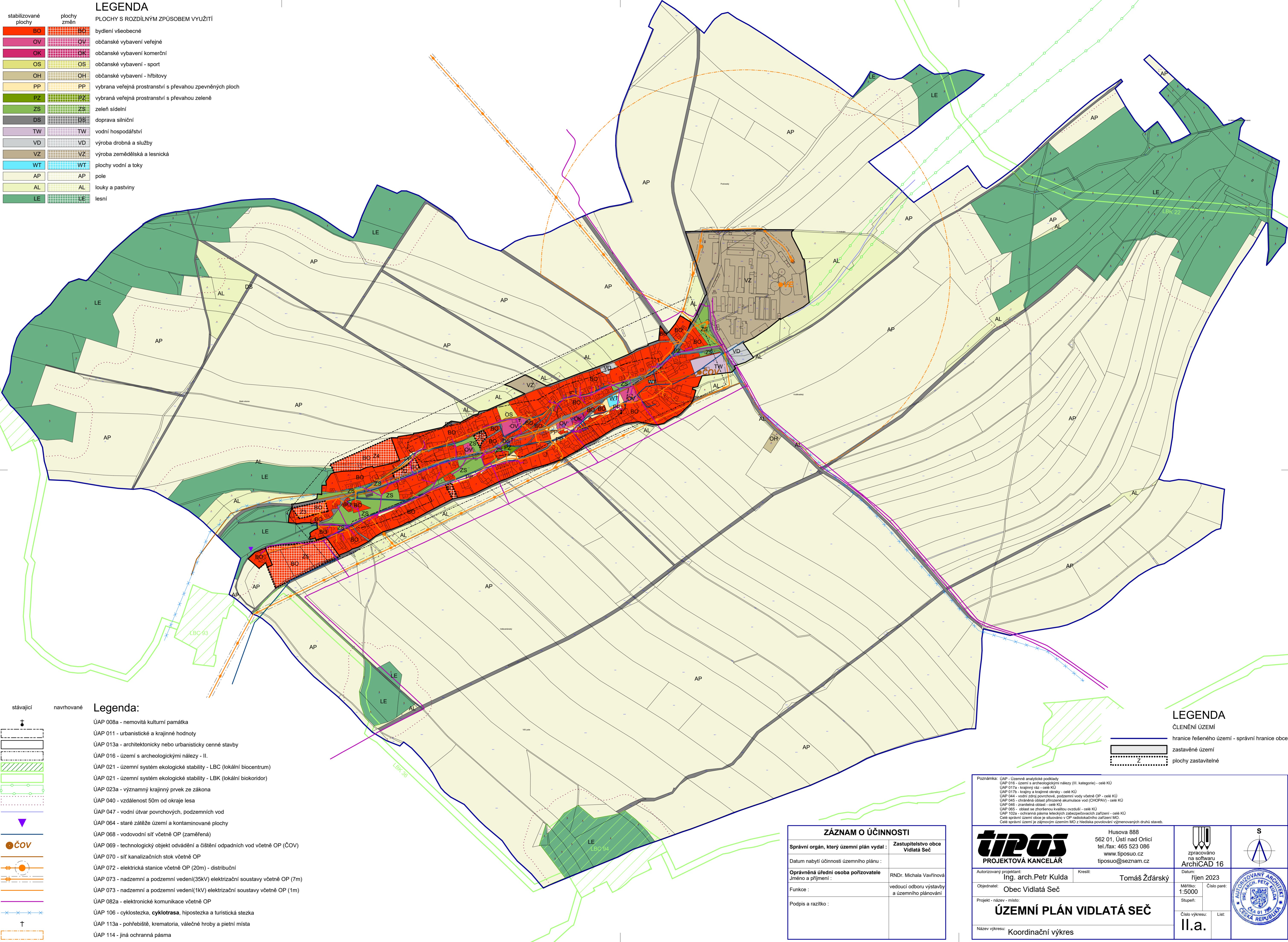


stabilizované plochy	plochy změn	
BO	BO	bydlení všeobecné
OV	OV	občanské vybavení veřejné
OK	OK	občanské vybavení komerční
OS	OS	občanské vybavení - sport
OH	OH	občanské vybavení - hřbitovy
PP	PP	vybrana veřejná prostranství s převahou zpevněných ploch
PZ	PZ	vybrana veřejná prostranství s převahou zeleně
ZS	ZS	zelení sídelní
DS	DS	doprava silniční
TW	TW	vodní hospodářství
VD	VD	výroba drobná a služby
VZ	VZ	výroba zemědělská a lesnická
WT	WT	plochy vodní a toky
AP	AP	pole
AL	AL	louky a pastviny
LE	LE	lesní



stávající	navrhované	Legenda:
		ÚAP 008a - nemovitá kulturní památka
		ÚAP 011 - urbanistické a krajinné hodnoty
		ÚAP 013a - architektonicky nebo urbanisticky cenné stavby
		ÚAP 016 - území s archeologickými nálezy - II.
		ÚAP 021 - územní systém ekologické stability - LBC (lokální biocentrum)
		ÚAP 021 - územní systém ekologické stability - LBK (lokální biokoridor)
		ÚAP 023a - významný krajinný prvek ze zákona
		ÚAP 040 - vzdálenost 50m od okraje lesa
		ÚAP 047 - vodní útvar povrchových, podzemních vod
		ÚAP 064 - staré zátěže území a kontaminované plochy
		ÚAP 068 - vodovodní síť včetně OP (zaměřená)
		ÚAP 069 - technologický objekt odvádění a čištění odpadních vod včetně OP (ČOV)
		ÚAP 070 - síť kanalizačních stok včetně OP
		ÚAP 072 - elektrická stanice včetně OP (20m) - distribuční
		ÚAP 073 - nadzemní a podzemní vedení(35kV) elektrizační soustavy včetně OP (7m)
		ÚAP 073 - nadzemní a podzemní vedení(1kV) elektrizační soustavy včetně OP (1m)
		ÚAP 082a - elektronické komunikace včetně OP
		ÚAP 106 - cyklostezka, hipostežka a turistická stezka
		ÚAP 113a - pohřebiště, krematoria, válečné hroby a pietní místa
		ÚAP 114 - jiná ochranná pásma

LEGENDA	
	hranice řešeného území - správní hranice obce
	zastavěné území
	plochy zastavitelné

ZÁZNAM O ÚČINNOSTI	
Správní orgán, který územní plán vydal :	Zastupitelstvo obce Vidláť Seč
Datum nabytí účinnosti územního plánu :	
Oprávněná úřední osoba pořizovatele Jméno a příjmení :	RNDr. Michala Vavřínová
Funkce :	vedoucí odboru výstavby a územního plánování
Podpis a razítko :	

Poznámka: ÚAP - Územně analytické podklady ÚAP 016 - území s archeologickými nálezy (III. kategorie) - celé KÚ ÚAP 017a - krajinný ráz - celé KÚ ÚAP 017b - krajinný a krajinně-otrasový - celé KÚ ÚAP 044 - vodní zdroj povrchové, podzemní vody včetně OP - celé KÚ ÚAP 045 - chráněná oblast přirozené akumulace vod (CHOPAV) - celé KÚ ÚAP 046 - zranitelná oblast - celé KÚ ÚAP 065 - oblast se zhoršenou kvalitou ovzduší - celé KÚ ÚAP 102a - ochranná pásma letadlových záležeřkových zařízení - celé KÚ Celé správní území obce je situováno v OP radiolokačního zařízení MO. Celé správní území je zájmovým územím MO z hlediska povodňového výměňování druhů staveb.		Husova 888 562 01, Ústí nad Orlicí tel./fax: 465 523 086 www.tiposuo.cz tiposuo@seznam.cz	 <b>PROJEKTOVÁ KANCELÁŘ</b>	 zpracováno na softwaru <b>ArchCAD 16</b>	 S
Autorizovaný projektant: <b>Ing. arch. Petr Kolda</b>	Kreslil: <b>Tomáš Žďárský</b>	Datum: <b>říjen 2023</b>	Měřítko: <b>1:5000</b>	Číslo paré: <b>11.a.</b>	 AUTORIZOVANÝ ARCHITEL ING. ARCH. PETR KOLDA ČKA 01 198 ČESKÁ REPUBLIKA
Objednatel: <b>Obec Vidláť Seč</b>	Projekt - název - místo: <b>ÚZEMNÍ PLÁN VIDLÁŤ SEČ</b>	Stupeň: <b>11.a.</b>	Číslo výkresu: <b>Koordinační výkres</b>	List: <b>11.a.</b>	
Název výkresu: <b>Koordinační výkres</b>					